

# エリア紹介 [臨空地域]

## 臨空柏原地区

苫東地域の丘陵地に位置し、新千歳空港ターミナルから車で20分。自動車関連産業をはじめとする製造業、食関連産業、エネルギー関連産業、物流関連産業、リサイクル関連産業など様々な企業が立地。生産・研究施設等リスク分散の最適地でもあります。



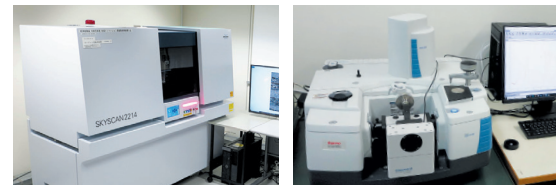
アイシン北海道(株)

(株)ダイナックス

### 注目施設

#### 苫小牧市テクノセンター

苫東地域内にある苫小牧市テクノセンターでは企業活動の支援を目的とし、設備機器の開放、技術指導・相談・研修などを行っており、「超微細四次元X線CT解析装置:ブルカージャパン(株)製」や「フーリエ変換赤外分光光度計:サーモフィッシャーサイエンティフィック(株)製」などの最新設備も取り揃えています。

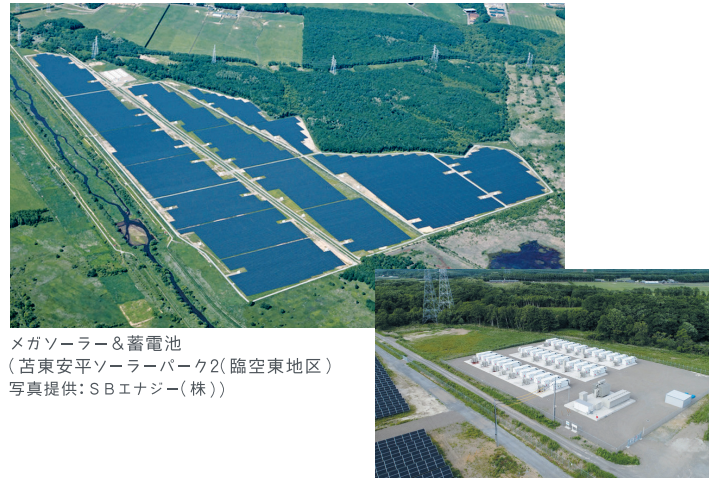


超微細四次元X線CT解析装置

フーリエ変換赤外分光光度計(FT-IR)

概要	形状等	一部造成済み、区画オーダーはご相談に応じます。
	用途地域	工業地域・工業専用地域
	建築規制	建ぺい率:敷地面積×60% 容積率:敷地面積×200% ※工場立地法の工業団地の特例により、敷地内に緑地を設ける必要はありません。
	用水	工業用水:北海道企業局苫小牧地区工業用水道第二施設から給水 上水道:苫小牧市の上水道が利用可能
	排水	雨水・汚水分流式。工場排水については、当面は立地企業による自家処理後污水管へ放流

## 臨空東地区



メガソーラー&蓄電池  
(苫東安平ソーラーパーク2(臨空東地区))  
写真提供:SBエナジー(株)



- 凡例
- 立地済用地
  - 造成済用地
  - 商談中
  - 未造成用地
  - 緑地・公園
  - 高規格幹線道路
  - 幹線道路(既設)
  - 幹線道路(計画)

- 1 (株)アイシン
  - 2 アイシン北海道(株)
  - 3 (株)I Love ファーム(日胆)
  - 4 あすか製菓(株)
  - 5 イシグロ(株)
  - 6 岩倉建設(株)
  - 7 エア・ウォーター北海道・産業ガス(株)
  - 8 エイト建設(株)
  - 9 SUS(株)
  - 10 MK Trading(株)
  - 11 大関化学工業(株)
  - 12 大谷産業(株)
  - 13 カナフレックスコーポレーション(株)
  - 14 (株)カネカ
  - 15 (株)川上鐵工製作所
  - 16 鬼頭工業(株)
  - 17 (株)木村管工
  - 18-1 (同)クリスタル・クリア・ソーラー(シャープ苫小牧第1太陽光発電所)
  - 18-2 (同)クリスタル・クリア・ソーラー(シャープ苫小牧第2太陽光発電所)
  - 19 光生アルミ北海道(株)
  - 20 (株)合通ロジ
  - 21 佐藤商事(株)
  - 22 サンエイ(株)
  - 23 (株)三栄物流
  - 24 (株)三協輸送サービス
  - 25 三進金属工業(株)
  - 26 三和油化工業(株)
  - 27 (株)JPC
  - 28 (株)Jファーム苫小牧
  - 29 システム機工(株)
  - 30 自然エネルギー-SIPP6(同)(ダイナックスグリーンエナジーパーク)
  - 31 シャープ(株)
  - 32 (有)社台コーポレーション
  - 33 ジャパンテック(株)
  - 34 城南物産運輸(株)
  - 35 シンコーエンジニアリング(株)
  - 36 晋康建設(株)
  - 37 新東工業(株)
  - 38 (株)スガテック
  - 39 スズキ(株)
  - 40 (株)スズキ納整センター
  - 41 (株)スバルロジスティクス北海道納整センター
  - 42 石油資源開発(株)
  - 43 全農物流(株)
  - 44 (株)ダイセキ
  - 45 (株)ダイナックス
  - 46 太平洋運輸(株)
  - 47 太平洋セメント(株)
  - 48 太陽日酸北海道(株)
  - 49 高砂金属工業(株)
  - 50 (株)館協倉庫
  - 51 田中石灰工業(株)
  - 52 (株)中予精工
  - 53 TIメカテクノ(株)
  - 54 (株)テクノフレックス
  - 55 飛鳥建設(株)
  - 56 苫小牧グリーンアスコン(株)
  - 57 (同)苫小牧ソーラーエナジー(シャープ苫東の森太陽光発電所)
  - 58 苫東安平ソーラーパーク(株)(テラスエナジー苫東安平ソーラーパーク)
  - 59 苫東安平ソーラーパーク2(同)(テラスエナジー苫東安平ソーラーパーク2)
  - 60 苫東ファーム(株)
  - 61 富永商事(株)
  - 62 ナイス(株)
  - 63 (株)錦戸電気
  - 64 西田鉄工(株)
  - 65 日輝通商(株)
  - 66 (株)日新
  - 67 (株)日邦バルブ
  - 68 日本板硝子ビルディングプロダクツ(株)
  - 69 日本梱包運輸倉庫(株)
  - 70 日本バーカライジング(株)
  - 71 (株)ネイヴルソリューションスタッフ
  - 72 ノーザンファーム
  - 73 (有)ノーザンレーシング
  - 74 (株)はやぶさ
  - 75 ベンチャーグレイン(株)
  - 76 (株)北商コーポレーション
  - 77 北星産業(株)(コメリ北海道流通センター)
  - 78 北海道エコリサイクルシステムズ(株)
  - 79 (株)北海道カイルック
  - 80 北海道ガス(株)
  - 81 北海道そば製粉(株)
  - 82 (株)北海道ダイアルミ
  - 83 北海道通運(株)
  - 84 北海道電力ネットワーク(株)柏原変電所
  - 85 北海道トナミ運輸(株)
  - 86 松江エンジニアリング(株)
  - 87 三井不動産(株)
  - 88 明円工業(株)
  - 89 村上鉄筋(株)
  - 90 室蘭ヒート(株)
  - 91 明和工業(株)
  - 92 山佐産業(株)(北海道苫東第一〜第三太陽光発電所)
  - 93 郵船商事(株)
  - 94 リニューアブル・ジャパン(株)
  - 95 ワールドグリーン(株)
- 00は臨空東地区のため地図内には記載していません。

# エリア紹介 [臨海地域]

## 臨海北地区

日高自動車道、国道235号線、道道上厚真苫小牧線に囲まれた好適地に、自動車関連産業と研究施設が立地しています。



いすゞエンジン製造北海道(株) いすゞエンジン製造北海道(株)



## 臨海東地区

大規模な石油備蓄基地が立地しています。また、循環産業拠点構想に基づく基盤整備により、リサイクル関連産業の集積が進んでおり、環境・エネルギー関連産業などに適している地区です。



苫東石油備蓄(株) (株)マテック (株)サニックスエナジー 空知興産(株)

## 臨海臨港地区

大型船(10万tクラス)の入出港が可能な水域と平坦で広大な後背地があり、火力発電所や物流施設などが立地しています。国際コンテナターミナルや国内フェリー航路が開通されているほか、今後、道内最大級の温度管理型冷凍冷蔵倉庫を中心とした食関連産業等の国際物流拠点としても期待されています。



苫小牧埠頭(株) 北海道電力(株)苫東厚真発電所 オエングループ 合同酒醸(株)苫小牧工場 苫小牧国際コンテナターミナル

概要	形状等	一部造成済み、区画オーダーはご相談に応じます。
	用途地域	工業専用地域
	建築規制	建ぺい率:敷地面積×60% 容積率:敷地面積×200% ※工場立地法の工業団地の特例により、敷地内に緑地を設ける必要はありません。
	用水	工業用水:北海道企業局苫小牧地区工業用水道第二施設から給水 上水道:苫小牧市・厚真町の上水道が利用可能
	排水	雨水・汚水分流式。工場排水については、当面は立地企業による自家処理後污水管へ放流



- |                        |                             |                         |
|------------------------|-----------------------------|-------------------------|
| 1 いすゞエンジン製造北海道(株)      | 13 (株)ソーラーアツマ               | 25 菱中建設(株)              |
| 2 岩倉建設(株)              | 14 空知興産(株)                  | 26 北電興業(株)              |
| 3 オエングループ 合同酒醸(株)苫小牧工場 | 15 大成ロテック(株)                | 27 北海道クールロジスティクスブレイス(株) |
| 4 鹿島建設(株)              | 16 東亜建設工業(株)                | 28 北海道石油共同備蓄(株)         |
| 5 五洋建設(株)              | 17 苫小牧港開発(株)                | 29 北海道電力(株)             |
| 6 (株)サニックス             | 18 苫小牧東部国家石油備蓄基地(苫東石油備蓄(株)) | 30 北海道電力(株)             |
| 7 (株)サニックスエナジー         | 19 苫小牧埠頭(株)                 | 31 北海道電力ネットワーク(株)弁天変電所  |
| 8 (株)C & R             | 20 苫東コールセンター(株)             | 32 北海道パワーエンジニアリング(株)    |
| 9 (株)CSS               | 21 苫東バイオマス発電(同)             | 33 (株)マテック              |
| 10 (株)シーロックス北一         | 22 ナラサキスタックス(株)             | 34 りんかい日産建設(株)          |
| 11 新日本海フェリー(株)         | 23 ニューデジタルケーブル(株)           |                         |
| 12 世紀東急工業(株)           | 24 ノムラ産業(株)                 |                         |
- (五十音順)